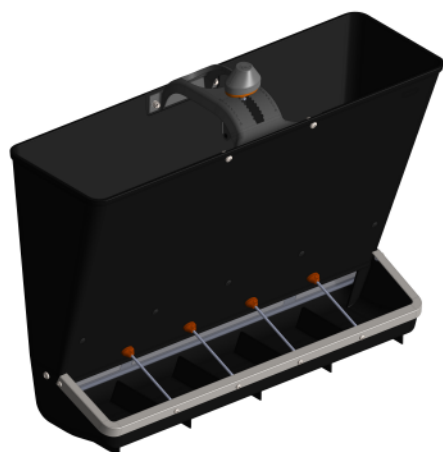




# COMPACT 5

Características técnicas | Technical characteristics





Tolva destete 5 bocas simple. Fabricada en polietileno por inyección. De fácil montaje, y reforzada con varillas en acero inoxidable AISI-304 que refuerzan la estructura.

REF 19050000

Dry feeder 5 holes. Produced in polyethylene by injection. Easy to assemble, and reinforced with AISI-304 stainless steel rods which reinforce the structure.

REF 19050000

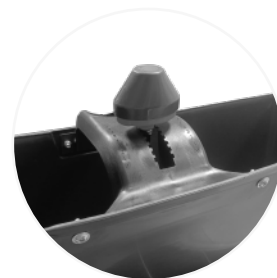
## Características | Characteristics

Capacidad para 25 lechones  
Capacity for 25 piglets

5 bocas de 175mm cada una  
5 holes of 175mm each one

Regulación ergonómica de fácil manejo  
Easy-to-use ergonomic regulation

La pieza de regulación debe ajustarse con los tornillos que encontrará en la parte superior de la tolva.  
The ergonomic regulation must be adjust with screws up side of the feeder.



## Detalles técnicos | Technical details

**Medidas** Largo x Ancho x Alto (mm) 943 x 308 x 654  
**Measures** Length x Width x Height (mm) 943 x 308 x 654

**Paletización** 1 palet ( 1,20 x 1,00m ) 12 unid / palet  
**Pallet** 1 pallet ( 1,20 x 1,00m ) 12 units / pallet

**Peso** 10,5 Kg.  
**Weight** 10,5 Kg.

**Material** Tolva de polietileno fabricada por inyección  
**Material** Polyethylene feeder by injection production

**Volumen** 90 L  
**Volume** 90 L

**Diseño** De fácil montaje, y con varillas en acero  
**Design** Easy to assemble, and with steel rods

## También podría interesarte... | Also, could be interesting...



**Plato 1º edad**  
1st age pan feeder



**Max destete**  
Max feeder



**Tolva mixta**  
Dry weaning feeder



**Tolva INOX**  
Dry STT weaning feeder



**Daw INOX seco/húmedo**  
Daw STT wet&dry

