

PARIDERA FUSION | FARROWING CAGE FUSION

Manual de montaje, despiece
y artículos relacionados | *Manual installation*



Diseñado especialmente para la cerda en el parto, con barras híbridas antiaplastamiento y protectores para evitar dañar a los lechones, cuando la cerda está de pie y acostada.

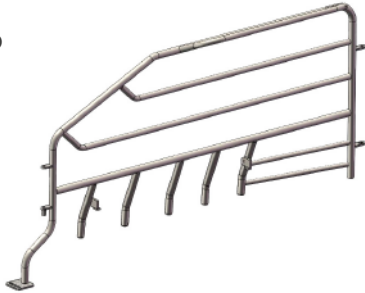
- Adaptable al tamaño de cada cerda, utilizando las diferentes posiciones en la puerta delantera y trasera.
- 4 posiciones al frente
- 6 posiciones en la puerta trasera

Designed specially for the sow at Farrowing, with Hybrid anti-crush bars & finger protectors to save the piglets when sow is standing up and laying down.

- Adaptable according to the sow's size by using the different positions at front and at rear door.
- 4 position on front
- 6 positions on rear door

¿Que vas a recibir? | What are you going to receive ?

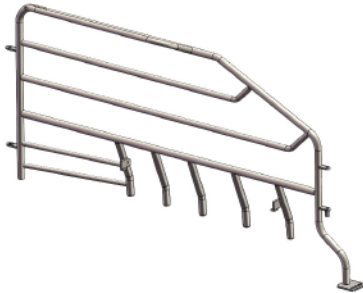
Lateral izquierdo
Left side



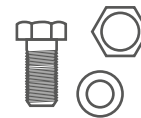
Frontal
Front



Lateral derecho
Right side



Tornillería
Screws



Artículos complementarios para la paridera Fusion... Additional products for Farrowing cage...

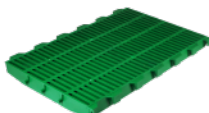
kit de sujeción
Front fixing set



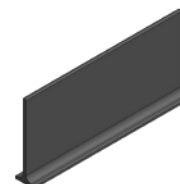
Comedero
SST Trough



Suelo slat
Plastic slat floor



Pletina
Fiberglass beam



1  **Pletina**
Fiberglass beam

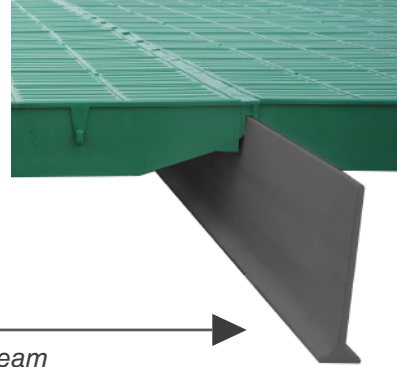
Colocar la pletina de fibra sobre montantes | Place the fiberglass beam strip on studs

2  **Suelo slat**
Plastic slat floor

Encajar slats en la pletina | Fit slats on the fiberglass beam

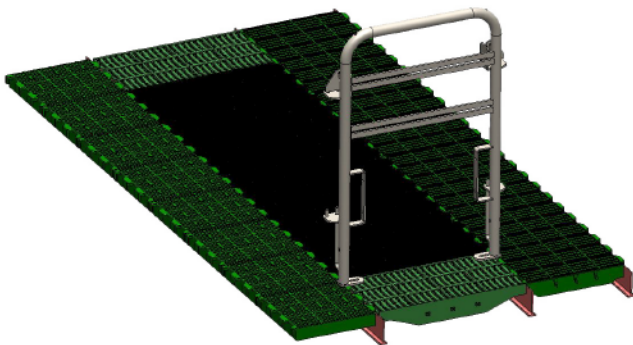
Suelo slat
Plastic slat floor

Pletina
Fiberglass beam



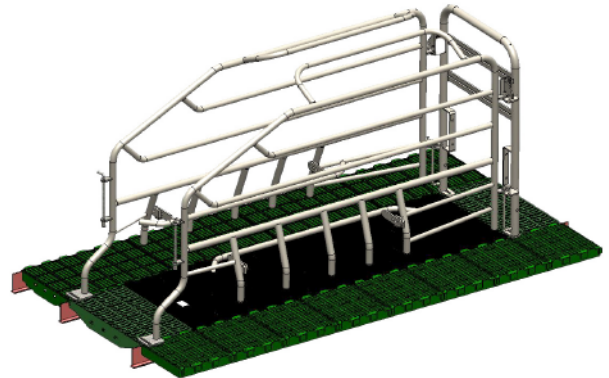
3  **Frontal**
Front

Situar frontal paridera en el lugar deseado | Put the front of farrowing cage in indicated place.



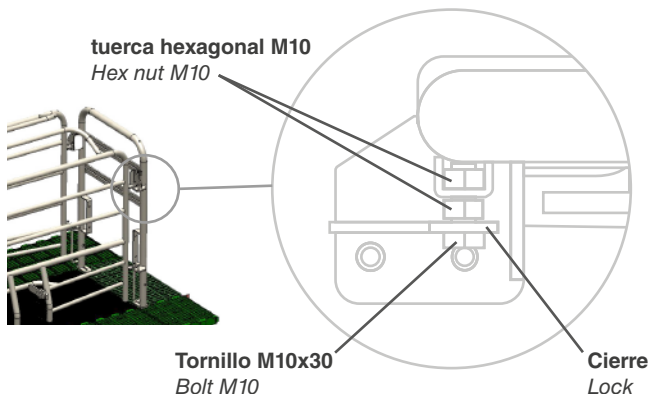
4  **Lateral izquierdo**  **Lateral derecho**
Left side Right side

Encajar laterales con el frontal dejando siempre los dedos de los laterales apuntando hacia el exterior de la misma | Joint the sides (left & right) farrowing cages, always anti-crush bars & fingers protectors seeing out.



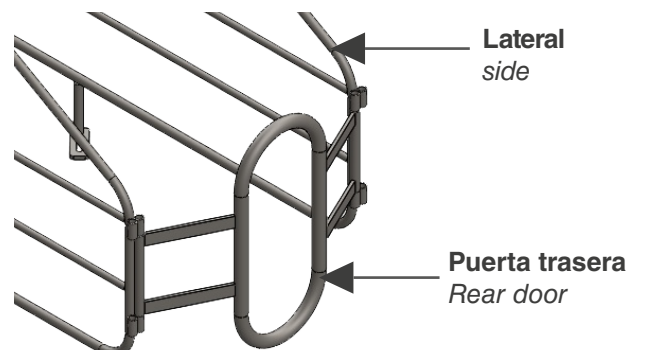
5  **Tornillería**
Screws

Colocar pestillo atornillando mediante tornillo M10x30, tuerca autoblocante y tuerca separadora (ver esquema) | Place the bolt by screwing M10x30, auto-locking nut and spacer nut (see diagram)



6  **Puerta trasera**
Rear door

Montar puerta en el otro extremo de los laterales mediante los ejes suministrados | Install the rear door at the other side, using the supplied axis.



7

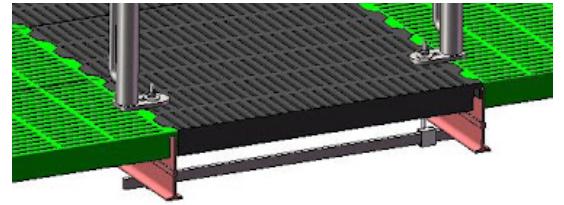


Frontal
Front



kit de sujeción
Front fixing set

Fijar el frontal mediante el kit fijación frontal de paridera (producto opcional), apoyando la barra del kit en la parte inferior de la pletina de fibra. A continuación pasar los espárragos de fijación a través de los slats y la pletina de sujeción del frontal. | Fix the front using the front farrowing cage fixing kit (optional product), laying the kit bar on the lower part of the fiberglass beam. Next, pass the fixing studs through the slats and the front fixing plate.

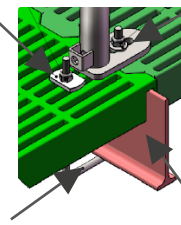


8

Fijar el otro extremo de los laterales mediante abarcón fijación paridera (producto opcional), pasando el mismo por debajo de la pletina de fibra a través de los slats y del soporte del lateral. Fijar con dos tuercas + 1 arandela y arandela especial. | Fix the other end of the sides by means of the farrowing clamp (optional product), passing it under the plate through the straps and the side support. Fix with 2 nuts, + 1 washer and special washer.

Fijación
Fixation

Abarcón
Clamp



Paridera
farrowing

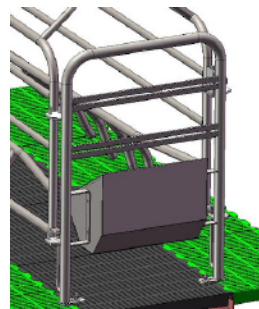
Pletina
Fiberglass beam

9



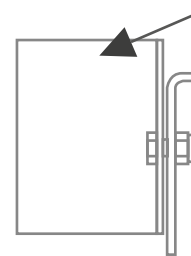
Comedero
SST Trough

Fijar comedero (producto opcional) en el frontal mediante kit tornillería suministrado con el mismo. | Fix the SST trough (optional product) on front, using screwing kit included on product.



Comedero
SST Trough

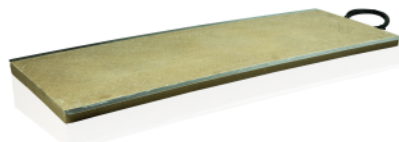
Soporte
Support



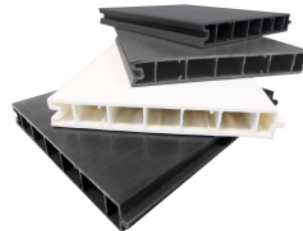
También podría interesarte... | Also, could be interesting...



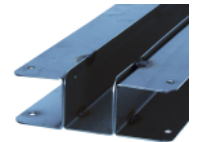
Bebedores
Drinkers



Placa de calefacción
Heating pad



Perfileria PVC
PVC profiles



Postes INOX
SST Posts

Descubre estos, y todos nuestros productos
Discover all our products at
www.fmgrupo.com

fmGrupo | T. +34 93 574 49 35
Pol. Ind. Llevant - c/ Llevant 24 Parets del Vallès
(Barcelona - Spain)

Para cualquier consulta, contacta info@fmgrupo.com
For any questions, contact info@fmgrupo.com

