

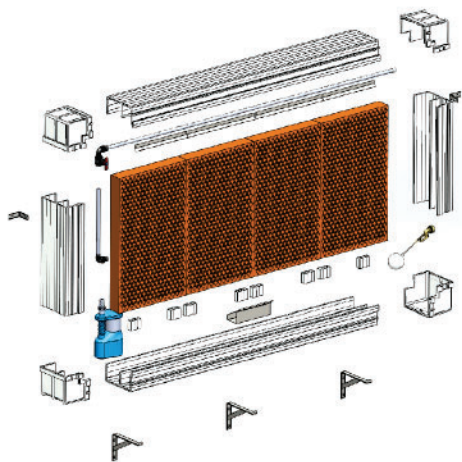


# COOLING PVC

Manual de montaje y despieces







Cooling de PVC diseñado y fabricado por fmGrupo.

Para un montaje correcto, siga las instrucciones que le indicamos a continuación.

En este manual encontrarás toda la información del Cooling PVC. Así como un despiece y listado de todas las herramientas que necesitarás para el montaje.

Es estándar para cualquier Cooling PVC. En caso de haber adquirido un Cooling corrido de grandes dimensiones, su despiece incluirá un enlace unión para poder unir los perfiles superiores e inferiores.

## ¿Que vas a recibir?



**Corner**



**U de PVC**



**Boya**



**Perfil superior e inferior**



**Tubo de tope**



**Tornillos**



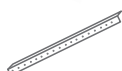
**Perfil lateral**



**Tapon de desague**



**Masilla**



**Chapa vierteagua**



**Grapas**



**Cola**



**Tubería de agua**



**Perfil inferior INOX**



**Sistema agua int.**



**Bomba de agua**



**Sistema agua exterior (llave de paso, codos, tubos)**



**Panel celulosa**

## Además, necesitarás...



**Taladro**



**Cuchilla / Cutter**



**Destornillador**

Para una mejor y más rápida instalación, se recomienda destornillador eléctrico.



**Pincel**



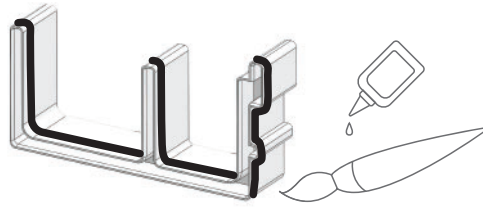
**Sierra**

# MONTAJE COOLING PVC



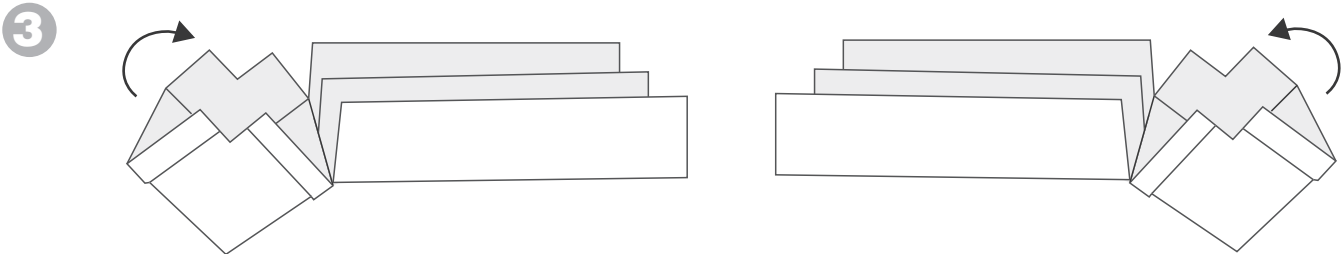
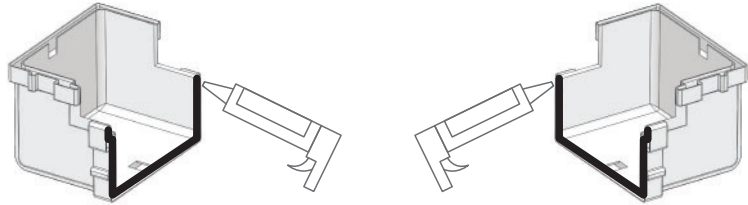
## 1 Perfil Masilla

Aplicaremos masilla especial a los dos extremos del perfil inferior unos dos centímetros 2 cm, por la parte interior y exterior de la base.



## 2 Corner Cola

Colocamos encima de la mesa la base inferior del perfil de PVC y los dos corners inferiores. Rellenamos de cola el lado del perfil de los corners que irán unidos a la base para que quede perfectamente estanco.

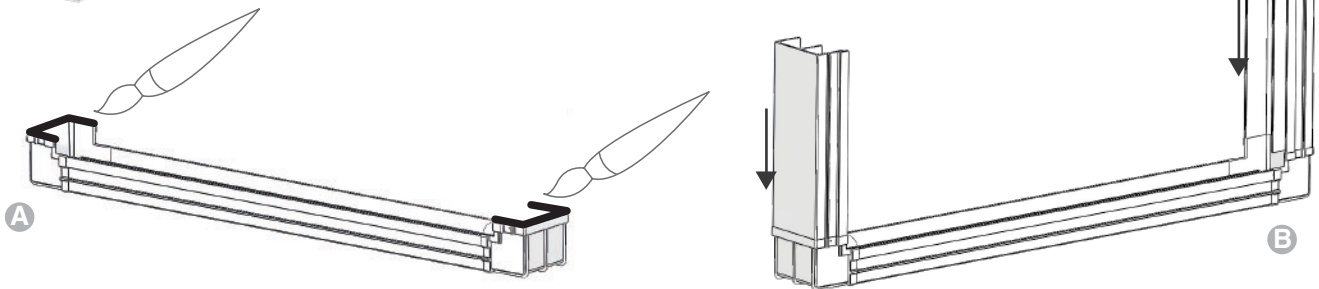


Unimos los dos corners con la base inferior del perfil de PVC, dando un pequeño golpe para que quede completamente encajado, y volvemos a extender masilla en TODAS las juntas. Este paso es muy importante puesto que dependerá de ello, la estanqueidad del módulo.

**IMPORTANTE** Todas las juntas tanto exteriores como inferiores deben quedar bien selladas de masilla.

Aplicamos, al igual que hemos hecho con el perfil inferior, los dos extremos de la base de masilla unos 2 cm y colocamos fuertemente los dos corners hasta que queden perfectamente encajados. Sellamos todas las juntas tanto exteriores como inferiores con masilla.

## 4 Perfil lateral

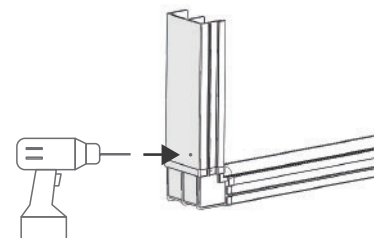


**A** Rellenamos los perfiles de ambos corners con masilla. En este caso no será necesaria la cola, sólo relleno de masilla.

**B** Colocamos los perfiles laterales de PVC y volvemos a repasar todas las juntas con el masilla.

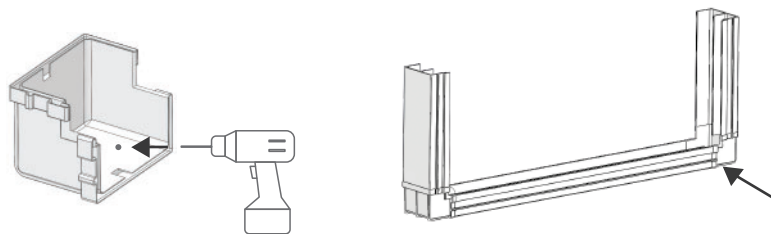
## 5 Taladro

Con la corona realizamos un agujero  $\text{Ø} 22 \text{ mm}$  en el perfil lateral derecho, tal y como muestra la imagen.

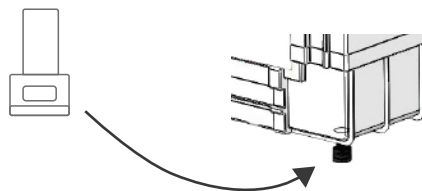


**6**

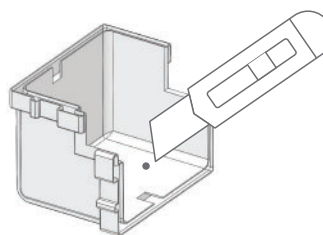
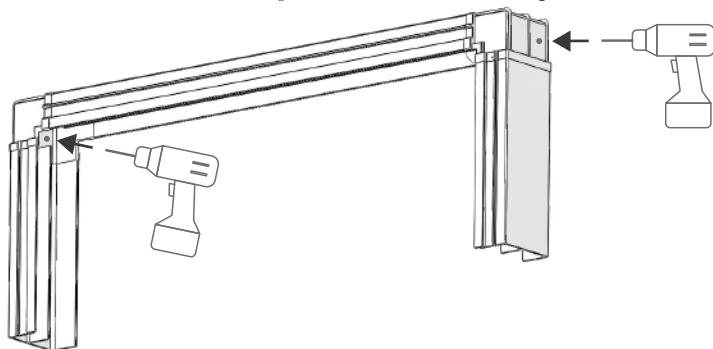
Con la corona realizamos otro agujero de Ø 32 mm en el corner base derecho del mismo lado, tal y como se muestra en la foto. Donde más adelante colocaremos el tapón de desagüe.

**7****Tapón de desagüe**

Instalamos el tapón de desagüe y lo colocamos tal y como se muestra en la foto, en el agujero previamente hecho en la base Ø 32 mm.

**8****Cúter**

Realizamos dos agujeros de Ø 32 mm en las piezas esquineras que quedan montadas en la parte superior. Por estos agujeros pasará el tubo del sistema de agua.

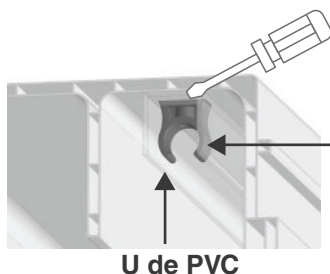
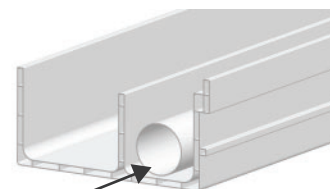


Una vez hechos los agujeros de ambos lados del módulo, los repasamos con un cúter para que no queden rebardas.

**9****U de PVC****Soporte celulosa****Grapas****Tornillos****Destornillador**

Colocamos en la parte interior del perfil, la U de PVC centrada en la parte superior de la estructura y el tubo. Que servirá para hacer de soporte a la celulosa.

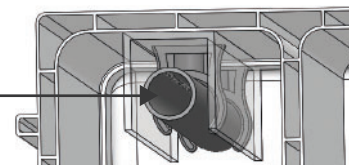
Colocamos las grapas aproximadamente cada 50 cm. Y atornillamos con tornillos de 4.8 x 25 al perfil de PVC.

**U de PVC****Grapa****Soporte celulosa****10****Tubería de agua**

Cortamos la tubería de agua a la medida y la sujetamos para realizar los agujeros. El primer agujero se hará a unos 20 cm del extremo del tubo.

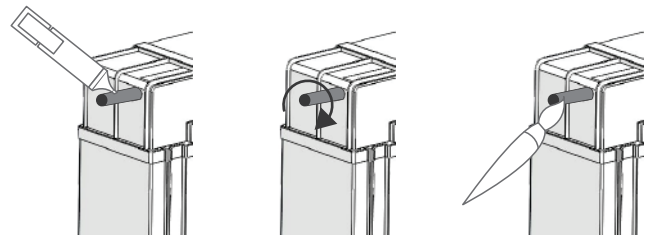
**11**

Con los agujeros del tubo hechos y mirando hacia arriba, colocamos el tubo encajándolo en las grapas. Dejando que sobresalgan los extremos, por los agujeros previamente realizados en el punto 8.

**Tubería de agua**

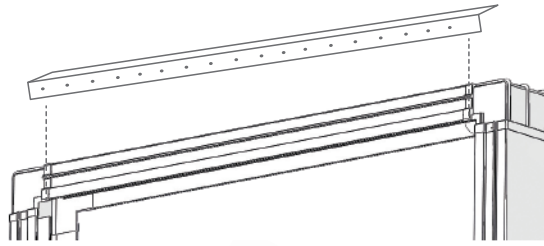
**12**  **Rotulador**  **Masilla**  **Pincel**

Hacemos una señal con rotulador negro para marcar el punto exacto donde están hechos los agujeros. Posteriormente giraremos el tubo 180° para que los agujeros queden mirando hacia la parte interior del perfil de PVC.

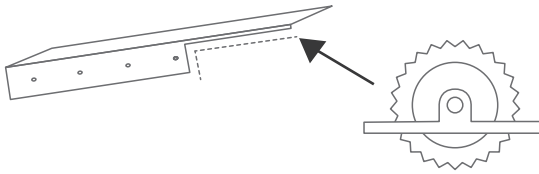


**13**  **Chapa vierteaguas**

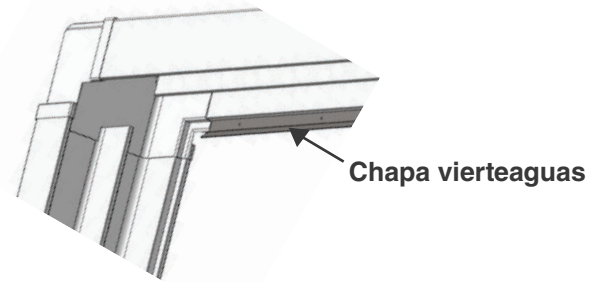
Tomar la chapa vierteaguas y sobreponerla en el módulo para marcar con un rotulador negro las medidas de corte.



**14**  **Sierra**  **Tornillos**  **Destornillador**

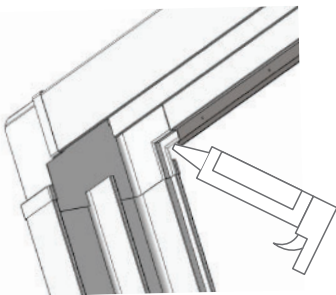


Cortamos la chapa vierteaguas por las marcas de ambos lados y forma según imagen adjunta.

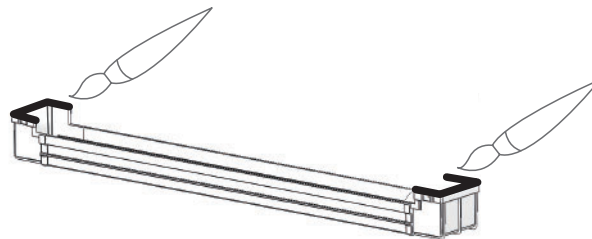


Colocamos la chapa vierteaguas y la sujetamos al perfil de PVC mediante tornillos de 4,8x13 aproximadamente cada 50cm.

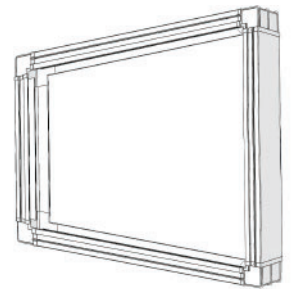
**15**



Rellenamos con cola los huecos que han quedado a ambos lados de la chapa vierteaguas.

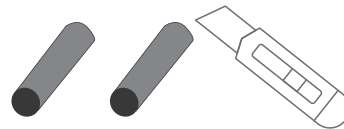


Aplicamos masilla a los perfiles de los corners en ambos lados y los unimos con la base y laterales que teníamos montados previamente.



**16**  **Cuter**  **Tubería de agua**

Cortamos dos tubos diámetro 32 a la medida correspondiente



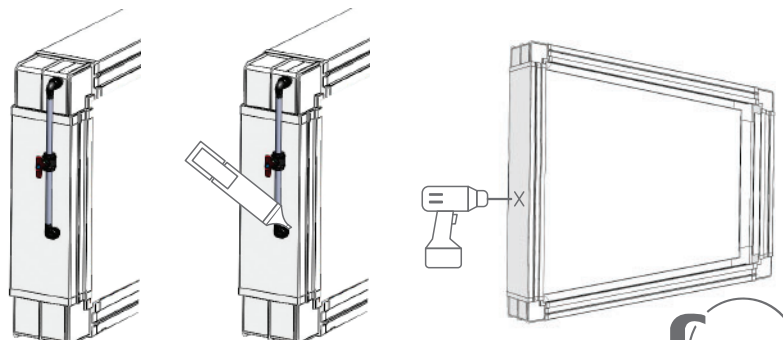
Cooling	Medida
Cooling de 1 m	Tubo 200 mm
Cooling de 1.5 m	Tubo 450 mm
Cooling de 2 m	Tubo 700 mm

**17**

Montamos la llave de paso junto con los tubos que forman las tuberías para el agua.

Colocamos la llave en el tubo saliente del módulo y marcamos con un rotulador negro la posición en diagonal donde deberemos hacer el agujero.

La maneta larga de la llave siempre tiene que quedar hacia arriba.





**18**

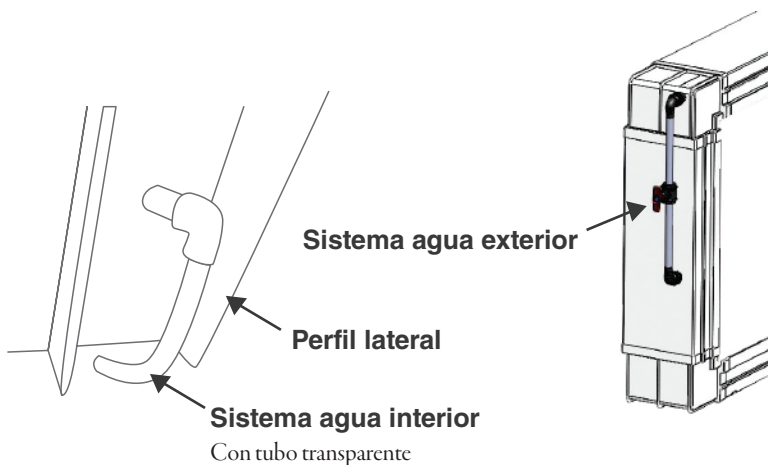
Preparar material, tubos y codo a las medidas correspondientes y montarlo. En este caso, los tubos de PVC siempre tendrán la misma medida independientemente del modelo del cooling. Fijar las juntas antes de montar con masilla. Tubo Ø 33 - 9cm Tubo Ø 25 - 11cm

**19****Sistema agua interior**

Cojemos el tubo transparente y a la altura de la boca de salida de la bomba, lo acoplamos al tubo de Ø 25 sujeto con una abrazadera 20-32.

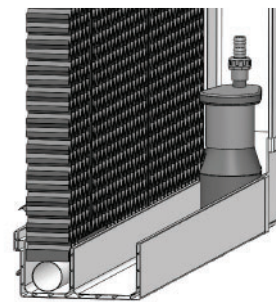
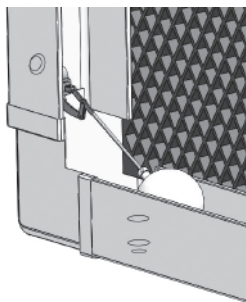
Colocamos esta pieza por la parte interna del cooling y aplicamos masilla al trozo de tubo que sobresale en la parte exterior.

Aplicamos cola en los dos trozos de tubo que quedan por fuera y montamos la llave. Siempre con la parte larga de la maneta hacia arriba.

**20****Bomba****Boya**

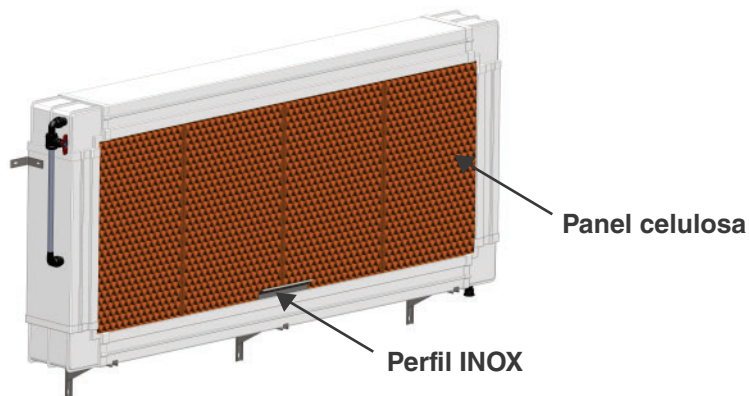
Montamos la bomba de agua tal y como se muestra en la foto con la posición del cable hacia abajo.

Montamos la bomba en la parte interna del Cooling y lo conectamos con el tubo transparente del interior del módulo, fijándolo con una abrazadera metálica 20-32.

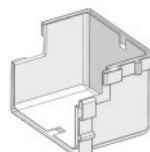
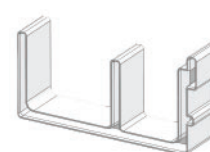
**21****Perfil INOX****Panel celulosa**

Para finalizar el montaje, colocaremos el perfil inferior INOX, que nos servirá para una fácil reposición/extracción de la celulosa.

Con el perfil colocado sobre el perfil inferior, colocaremos los paneles de celulosa en posición vertical.



**También podría interesarte el despiece por separado...**

**Panel celulosa****Perfil****Corner****Unión perfil**



**fmGrupo | T. +34 93 574 49 35 info@fmgrupo.com**  
**Pol. Ind. Llevant - c/ Llevant 24 Parets del Vallès**  
**(Barcelona - Spain)**