



# MAX 9

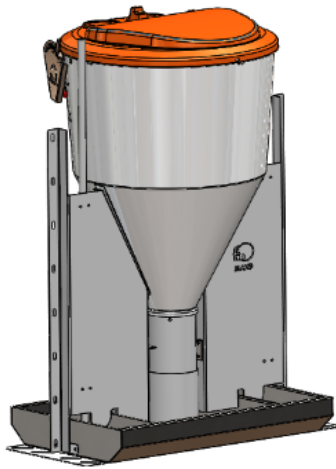
Manual de montaje y despieces | Manual assembly





# Características técnicas

## Technical characteristics



Tolva Destete para alimentación en seco. Depósito y tapa fabricados en polipropileno y estructuras, regulación, dispensador, tubo de agua y plato fabricados en acero inoxidable AISI-304.

Evita apelmazamientos y elimina posibles bolsas de aire entre el pienso en el depósito gracias a su regulación y dispensador que giran para poder remover el pienso interno y así ayudar la transmisión de este en el plato. Permite una regulación de fácil manejo con múltiples posiciones que ayudan a controlar mejor el suministro y cantidad de pienso.

Weaning hopper for dry feeding. Tank and lid made of polypropylene and structures, regulation, dispenser, water tube and plate made of AISI-304 stainless steel.

It avoids caking and eliminates possible air pockets between the feed in the tank thanks to its regulation and dispenser that rotate to remove the internal feed and thus help its transmission in the dish. It allows an easy-to-use regulation with multiple positions that help to better control the supply and amount of feed.

## Características | Characteristics

Tolva para cerdos de 6 a 110 kgs

- Alimentación seca
- Adecuado para harina y gránulos
- 2 bebederos incorporados
- Producido completamente con materiales anticorrosivos: acero inoxidable 304 y polipropileno
- Estructura robusta y fácil de anclar al suelo y a los tabiques laterales
- Comedero color blanco translúcido, que permite comprobar la cantidad de pienso en su interior
- Cubrir hasta que mantengan el alimento fresco y evitando la entrada de insectos, humedad y suciedad
- Separadores sólidos que dan mayor rigidez y aíslan a los animales de los diferentes corrales
- Regulado en 14 puntos, que dejan ajustarse todos fácilmente al mismo nivel
- Reduce el desperdicio de alimentos por el diseño del plato y el ajuste preciso del dosificador

Wean to finish for pigs from 6 to 110 kgs

- Dry feeding
- Suitable for flour & pellets
- 2 drinkers incorporated
- Produced completely with anticorrosives materials: stainless steel 304 & polypropylene
- Robust structure and easy to anchor to floor and side dividers
- Feeder translucent white colour, who let you to check the quantity of feed inside
- Up cover who keep fresh feed and preventing the entry of insects, moisture and dirt
- Solid separators that give greater rigidity and isolate the animals from different pens
- Regulated in 14 points, who let adjust all easily at the same level
- Reduces the waste of food due to the design of the plate and the precise adjustment of the dispenser

## Detalles técnicos | Technical details

**Medidas tolva** Ancho 860 x Alto 1200  
*Hopper measures* Ancho 860 x Alto 1200

**Medidas bandeja** Ancho 460 x Alto 715  
*Tray measures* Ancho 460 x Alto 715

**Volumen** 130L  
*Volume* 130L

**Capacidad (destete)** 30L / 60 cerdos  
*Capacity (weaning)* 30L / 60 pigs

**Capacidad (engorde)** 30L / 35-45 cerdos  
*Capacity (fattening)* 130L / 35-45 pigs

**Ancho total de la placa** 650 mm  
*Total plate width* 650 mm

**Profundidad de placa** 455 mm  
*Depth plate* 455 mm

**Alimentador de boca** 110 mm  
*Height mouth feeder* 110 mm

**Altura total** 1170 mm  
*Total height* 1170 mm

# Despiece y montaje

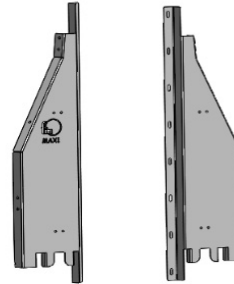
## Manual assembly



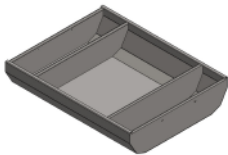
### ¿Que vas a recibir? | What are you going to receive?



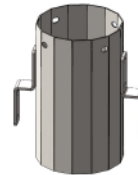
**Tolva**  
*Hopper*



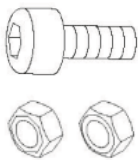
**Laterales**  
*Right/Left sides*



**Bandeja**  
*Tray*



**Tubo central**  
*Central tube*



**Tornillería**  
*Screws*



**Tubería interior**  
*Inside pipe*



**Conjunto regulación A**  
*Regulation set A*



**Conjunto regulación B**  
*Regulation set B*



**Pletina**  
*Support plate*



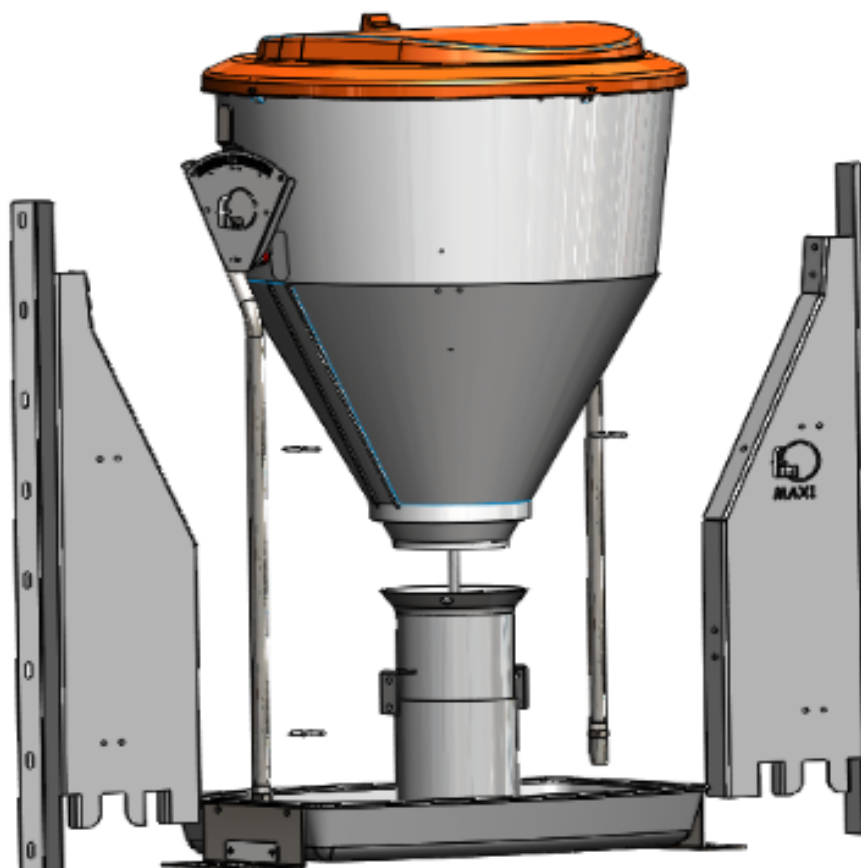
**Conjunto regulación C**  
*Regulation set C*



**Tapa**  
*Cover*



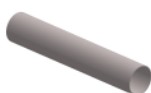
**Tubería exterior**  
*Outer pipe*



También podría interesarte... | You might also be interested...



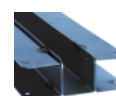
Kit bajante telescópico  
Set of telescopic feed drop pipe



Tubería PVC bajante  
PVC drop pipe



Chupete  
Nipple



Poste  
Post



Perfil panel PVC  
PVC panels

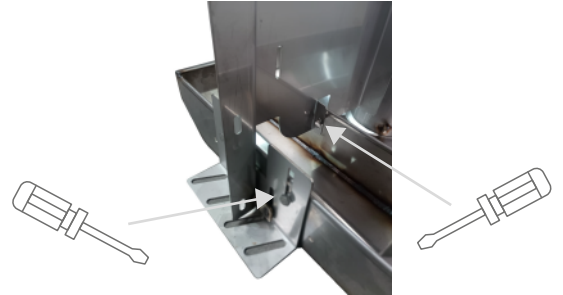
**1** Laterales *Right/Left sides* Pletina *Support plate* Destornillador *Screwdriver* Tornillería *Screws*

Atornillamos la pletina a la base de los laterales.  
We screwed the base of the sides to the plate.



**2** Destornillador *Screwdriver* Tornillería *Screws* Bandeja *Tray*

Atornillamos los laterales a la bandeja base.  
We screwed the sides to the tray.

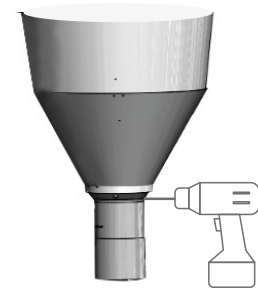


**3** Taladro *Drill* Tolva *Hopper* Tubo central *Central tube*

**Importante:** Primeramente poner los tornillos y tuercas sin apretar. Terminamos de ajustarlos cuando esté todo el conjunto colocado.  
**Important:** Firstly put the screws and nuts loosely. Tighten them later when the entire set is in placed.

Presentar el cono INOX abocardado en la tolva (cono de plástico grande), marcar los agujeros y taladrar. (4 taladros con una broca de Ø 8,5 mm.)

Present the SST flared into the hopper (large plastic cone), mark the holes and drill the 4 holes with a Ø 8.5 mm drill bit.



**4** Tolva *Hopper* Tubo central *central tube* Conjunto regulación C *Regulation set C*

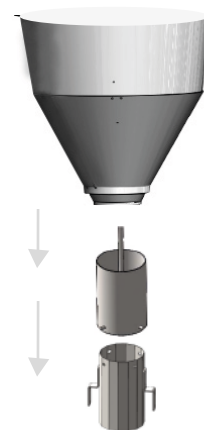
Unir la tolva con el cono INOX mediante tornillos M8x20 con 2 arandelas de ala ancha.

Join the hopper with the stainless steel cone. using M8x20 screws with 2 wide-wing washers.



**Importante:** El cilindro central de la tolva tiene una estructura hexadecágona que debe ajustarse forzando la pieza con un martillo.

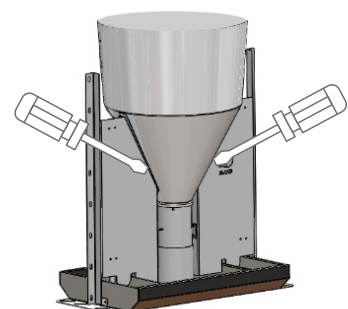
**Important:** The central cylinder of the hopper has a hexadecagonal structure that must be adjusted by forcing the piece with a hammer.



**5** Destornillador *Screwdriver* Tornillería *Screws*

Atornillar el conjunto de laterales y bandeja, con el conjunto de tolva y cilindros centrales, tal y como se muestra en la imagen.

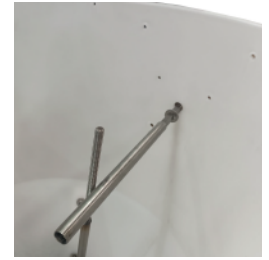
Using screws, join the set of sides and tray, with the set of hopper and central cylinders, as shown in the image.





### 6 **Conjunto regulación A** *Regulation set A*

Introducimos la tubería del conjunto base por el orificio lateral de la tolva, como se muestra en la imagen. Insertamos la tuerca por la cara interior de la tolva y acoplamos la otra parte del tubo.  
We introduce the pipe of the base set through the side hole of the hopper, as shown in the image. We insert the nut from the inside of the hopper and couple the other part of the tube.



### 7 **Conjunto regulación A** *Regulation set A*

Montamos el resto de piezas del conjunto regulación A tal y como se muestra en la imagen.  
\*Es importante ajustar la regulación igual en todas las tolvas, para que la numeración siempre coincida con la misma cantidad del pienso que sale con cada número.  
We assemble the rest of the parts of the regulation set A as shown in the image.  
\*It is important to adjust the regulation the same in all the hoppers, so that the numeration always coincides with the same amount of feed that comes out with each number



### 8 **Conjunto regulación B** *Regulation set B*

Acabaremos de montar el conjunto de regulación como se muestra en la imagen.  
Hay tres dimensiones distintas de tubos de soporte de la placa, así como tres dimensiones distintas de tornillería. Atornillaremos, con el tubo más largo, la esquina superior izquierda de la placa de regulación a la tolva. En la parte inferior de este mismo lado, colocaremos el tubo mediano. En el lado derecho colocaremos los dos tubos pequeños de mismo tamaño entre ellos.  
We will finish assembling the regulation set as shown in the image.  
There are three different dimensions for plate support tubes, and for their screws. We will screw the upper left corner of the regulation plate to the hopper with the longest tube. In the lower part of this same side, we will place the medium tube. On the right side we will place the two small tubes of the same size between them.



### 9 **Tubería exterior** *Outer pipe*

Montamos y atornillamos las tuberías exteriores en los laterales.  
We mount and screw the outer pipes on the sides.



### 10 **Tapa** *Cover*

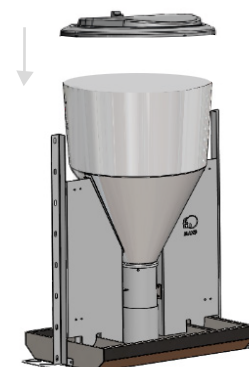


### **Tornillería** *Screws*



### **Destornillador** *Screwdriver*

Para finalizar, atornillamos la tapa a la tolva.  
To finish, we screwed the cover to the hopper.





**fmGrupo | T. +34 93 574 49 35 info@fmgrupo.com**  
**Pol. Ind. Llevant - c/ Llevant 24 Parets del Vallès**  
**(Barcelona - Spain)**